

Galaxie SP

Projet :	GALAXIE SP	
Sujet :	Description d'un fichier de flux retour	
Date :	01 septembre 2013	
Rédacteur:	Frédéric BRIQUETS	Visa :

Description brève

Description détaillée d'un fichier de flux retour.

I. Fichier XML Brut

```
<?xml version="1.0" encoding="UTF-8" ?>
_ <ns2:Message xmlns:ns2="http://finances.gouv.fr/dgme/pec/message/v1"
xmlns="http://finances.gouv.fr/dgme/gf/composants/teledemarchexml/donnee/metier"
_ >
  _ <ns2:Header>
    _ <ns2:Routing>
      <ns2:MessageId>LS__20130829104011671</ns2:MessageId>
      <ns2:RefToMessageId>387</ns2:RefToMessageId>
      <ns2:FlowType>RCO-LA</ns2:FlowType>
    _ <ns2:Sender>
      <ns2:Country>FR</ns2:Country>
      _ <ns2:Location xsi:type="ns2:Location_FR"
xmlns:xsi="http://www.w3.org/2001/XMLSchema-instance">
        <ns2:Siret />
        <ns2:Service />
        <ns2:Guichet />
      </ns2:Location>
    </ns2:Sender>
    _ <ns2:Recipients>
      _ <ns2:Recipient>
        <ns2:Country>FR</ns2:Country>
        _ <ns2:Location xsi:type="ns2:Location_FR"
xmlns:xsi="http://www.w3.org/2001/XMLSchema-instance">
          <ns2:Siret />
          <ns2:Service />
          <ns2:Guichet />
        </ns2:Location>
      </ns2:Recipient>
    </ns2:Recipients>
    <ns2:ConversationId />
    <ns2:InitiativeId />
    <ns2:WriteMode>1</ns2:WriteMode>
    <ns2:AckRequired>false</ns2:AckRequired>
  >
_ >
```

```
</ns2:Routing>
</ns2:Header>
=< ns2:Body>
  =< ns2:Content>
    =< ns2:Retour>
      =< ns2:Enveloppe>
        <ns2:NumeroTeledemarche>387</ns2:NumeroTeledemarche>
        <ns2:MotDePasse />
      </ns2:Enveloppe>
      =< ns2:Instruction>
        =< ns2:Maj>
          <ns2:Etat>100</ns2:Etat>
          <ns2:Commentaire>Dossier
traité.</ns2:Commentaire>
        </ns2:Maj>
      </ns2:Instruction>
    =< ns2:Documents>
      =< ns2:Document>
        <ns2:Code>PJMSP1</ns2:Code>
        <ns2:Nom>48_Attestation_LEM_ARN.pdf</ns2:Nom>
      </ns2:Document>
    </ns2:Documents>
  </ns2:Retour>
</ns2:Content>
</ns2:Body>
</ns2:Message>
```

II. Description des rubriques

Le fichier se découpe en deux parties :

- « Header » : entête du fichier « message.xml », contient les informations du dossier concerné.
- « Body » : corps du fichier « message.xml », contient les données à transmettre au portail.

1. Description exhaustive des balises « Header ».

A. Balise « Messageld »

Identifiant du message.

B. Balise « RefToMessageld »

Référence du message d'origine.

C. Balise « FlowType »

Type de flux concerné par le message.

D. Balise « Sender »

1. Balise « Country »

Contient « FR » pour France.

2. Balise « Location »

Balises « Siret », « Service », « Guichet » :

Reprend les données transmises dans la demande d'origine. (Sers au SGMAP).

3. Balise « Recipients »

Contient les balises des points 1, 2 et les données de la demande d'origine.

4. Balise « ConversationId », « Initiativeld »

Reprend les données transmises dans la demande d'origine. (Sers au SGMAP)

5. Balise « WriteMode »

Toujours à 1. (Sers au SGMAP)

6. Balise « AckRequired »

Toujours à « false ». (Sers au SGMAP)

2. Description exhaustive des balises « Body »

A. Balises « Content » et « Retour »

Elles englobent les informations sur le contenu du retour.

B. Balise « Enveloppe »

Elle contient deux balises :

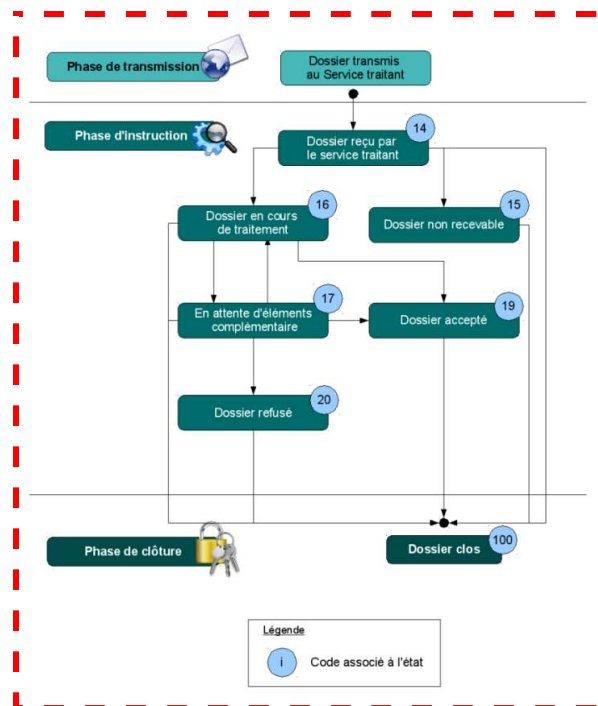
- « NumeroTeledemarche » : numéro de la demande concernée
- « MotDePasse » : mot de passe de la demande concernée (si besoin)

C. Balise « Instruction »

Elle contient autant de balises « Maj » que nécessaire. Chaque balise « Maj » contient deux balises :

- « Etat » : code du statut de retour.
- « Commentaire » : commentaire lié au statut, à destination du portail.

Si le fichier contient plusieurs balises « Maj », celles-ci respectent l'ordre du schéma suivant :



Le dernier état du dossier se trouve donc dans la dernière balise « Maj ».

D. Balise « Documents »

Actuellement, elle n'existe que pour les flux de recensement citoyen. En effet, c'est le seul flux pour lequel une pièce est jointe au statut de « recensé ». Mais il n'est pas exclu qu'elle soit implémentée dans un autre flux, notamment pour l'inscription électorale.

Elle contient autant de balises « Document » que nécessaire. Chaque balise « Document » contient deux balises :

- « Code » : Code de la pièce jointe dans le fichier archive.
- « Nom » : Nom du fichier joint dans le fichier archive.